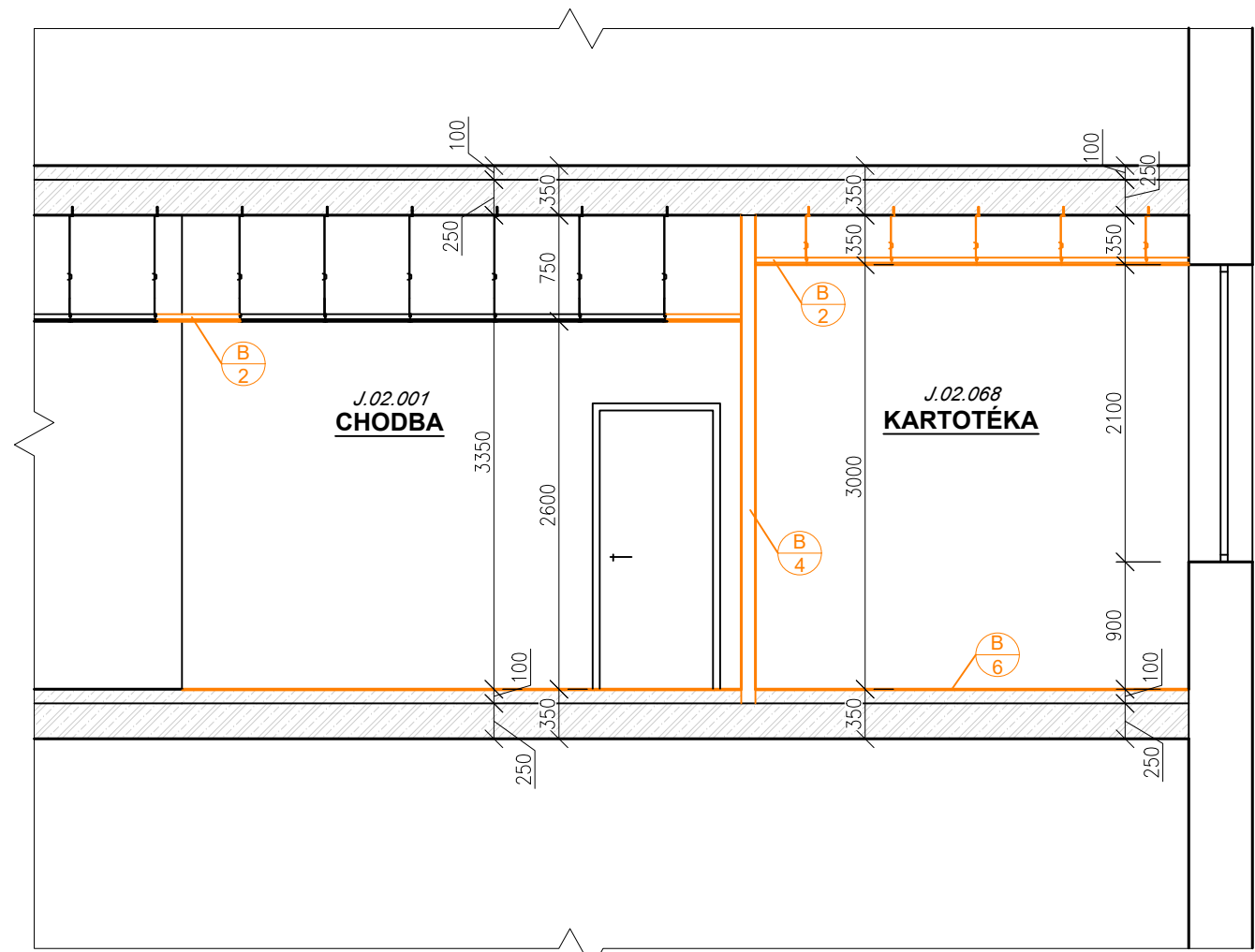


ŘEZ B-B - BOURACÍ PRÁCE  
M1:50



POZNÁMKA OBECNÁ

VEŠKERÉ ROZMĚRY A SKLADBY KONSTRUKCÍ BYLI PŘEVZATY Z DOKUMENTACE POSKYTNUTÉ INVESTOREM STAVBY, PROTO JE NUTNÉ VŠE PŘEMĚŘIT NA STAVBĚ

ZA PŘÍPADNÉ ZMĚNY OPROTI SCHVÁLENÉ PROJEKTOVÉ DOKUMENTACÍ, KTERÉ NEBUDOU POTVRZENY/SCHVÁLENY GENERÁLNÍM PROJEKTANTEM STAVBY, NENESE GENERÁLNÍ PROJEKTANT ŽÁDNOU ZODPOVĚDNOST

SAMOSTATNĚ JSOU ŘEŠENY DÍLČÍ PROJEKTY PROFESÍ A SPECIALIZACÍ

V PŘÍPADĚ NEJASNOSTÍ MEZI STAVEBNÍ ČÁSTÍ PROJEKTU A PROJEKTU POŽÁRNĚ BEZPEČNOSTNÍHO ŘEŠENÍ JE PBŘ VŽDY PRIORITYNÍ

PŘI REALIZACI JAKÉKOLIV DÍLČÍ ČÁSTI OBJEKTU JE NUTNÉ POUŽÍVAT KOMPLETNÍ DOKUMENTACI VČETNĚ VŠECH PŘÍLOH

VEŠKERÉ KONSTURKCE A PRVKY, KTERÉ NEBUDOU NIJAK UPRAVOVÁNY V RÁMCÍ STAVEBNÍCH ÚPRAV A NACHÁZÍ SE V MÍSTĚ PROVÁDĚNÍ PRACÍ BUDOU DOKONALE ZAKRYTY A CHRÁNĚNY PROTI POŠKOZENÍ PO DOBU PROVÁDĚNÍ PRACÍ

LEGENDA SKLADEB

**SKLADBA P.1:** **PODLAHA S VINYLEM**  
AKUSTICKÝ VINYL  
DISPERZNÍ LEPIDLO PRO POVLAK. PODLAHY  
SAMONIVELAČNÍ STĚRKA  
PENETRAČNÍ NÁTĚR  
ANHYDRITOVÝ SAMONIVELAČNÍ POTĚR  
SEPARAČNÍ FÓLIE PE  
KROČEJOVÁ IZOLACE  
ŽB MONOLITICKÁ KONSTRUKCE  
ŠTUKOVÁ OMÍTKA

tl. 2,6 mm  
tl. 1 mm  
tl. 3 mm

tl. 69 mm

tl. 25 mm  
tl. 250 mm

LEGENDA MATERIÁLŮ

- STÁVAJÍCÍ KONSTRUKCE ZACHOVÁVANÉ
- KONSTRUKCE BOURANÉ NEBO DEMONTOVANÉ
- ZDIVO Z CPP
- ZDIVO Z PLYNOSILIKÁTOVÝCH TVÁRNIC
- ZDIVO Z DUTINOVÝCH KERAMICKÝCH TVÁRNIC
- BETON PROSTÝ
- ŽELEZOBETON
- NÁSYP ZE STAVEBNÍ SUTI
- ZEMINA PŮVODNÍ
- TEPELNÁ IZOLACE
- HYDROIZOLACE

LEGENDA BOURACÍCH PRACÍ

- B1 DEMONTÁŽ FIXNÍHO DVEŘNÍHO KŘÍDLA S RÁMEM
- B2 DEMONTÁŽ ČÁSTI RASTRU MINERÁLNÍHO PODHLEDU PRO ZHOTOVENÍ SDK PŘÍČKY
- B3 DEMONTÁŽ ZAŘIZOVACÍCH PŘEDMĚTŮ
- B4 DEMONTÁŽ ROZDĚLOVACÍ PŘÍČKY
- B5 DEMONTÁŽ CELÉHO OBKLADU
- B6 DEMONTÁŽ NÁŠLAPNÉ VRSTVY PODLAHY

0,000 = ROVINA PODLAHY ZA HLAVNÍM VSTUPEM V 1.NP

název a místo stavby:		Peter Mark s.r.o.
Projektová dokumentace nového uplatnění nevyužitých prostor v pavilonech J a K v ON Náchod a. s.		
k.ú. Náchod (701262), parc. č. st. 4405, st. 4409		
investor:		
Oblastní nemocnice Náchod a.s. Purkyňova 446, 547 01 Náchod Zastoupeno: RNDr. Bc. Jan Mach, předseda správní rady		
část:		
D.1.1 Architektonicko-stavební řešení		
zodpovědný projektant :		
Petr Mareček, ČKAIT 1103789		
vypracoval :		
Ondřej Štěpánek, Kristína Petrovičová		
stupeň dokumentace:		
DSP		
výkres:		
ŘEZ B-B - BOURACÍ PRÁCE		
měřítko:	datum:	formát:
1:50	ÚNOR 2025	A2
číslo výkresu:		
D.1.1-08		